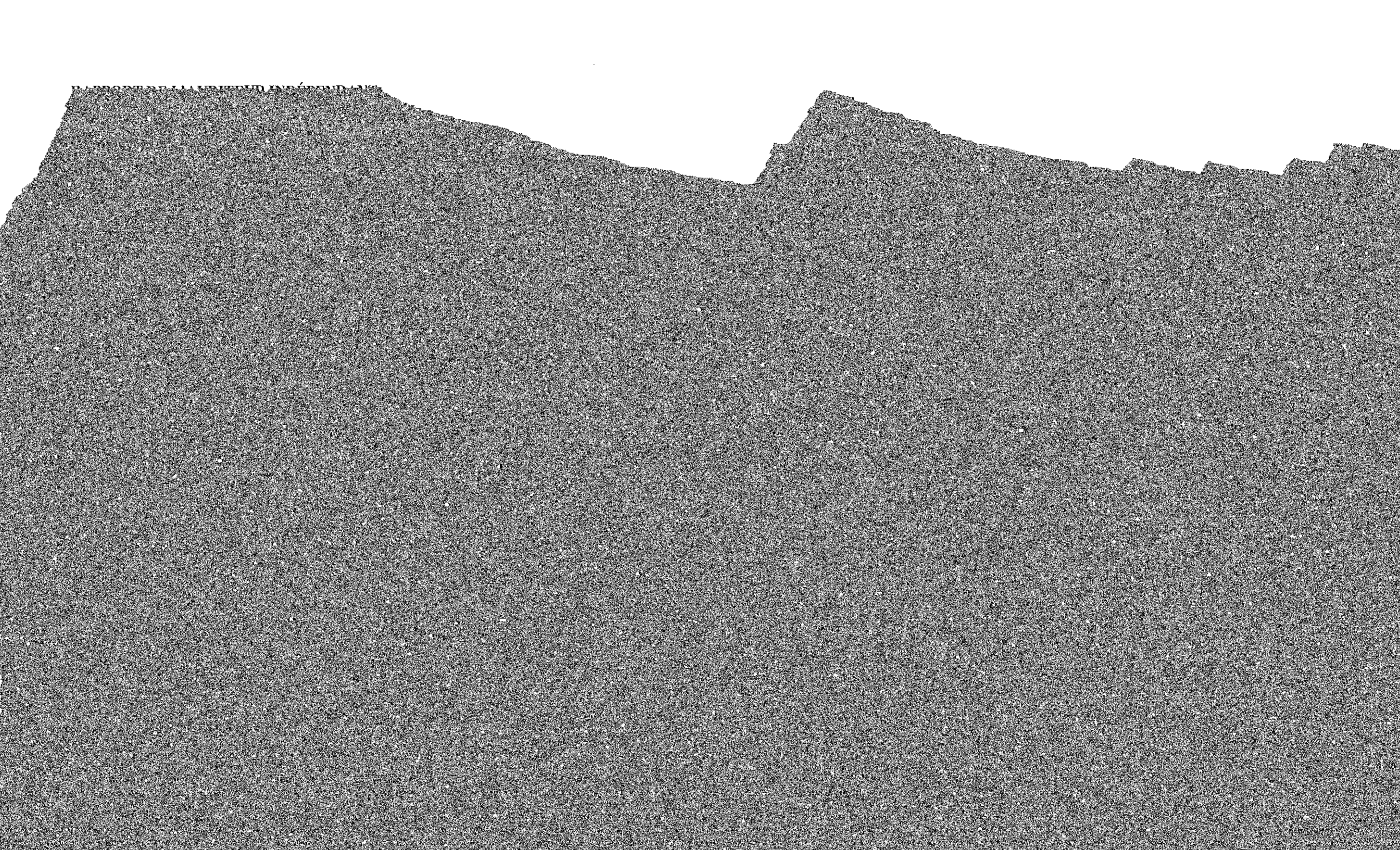
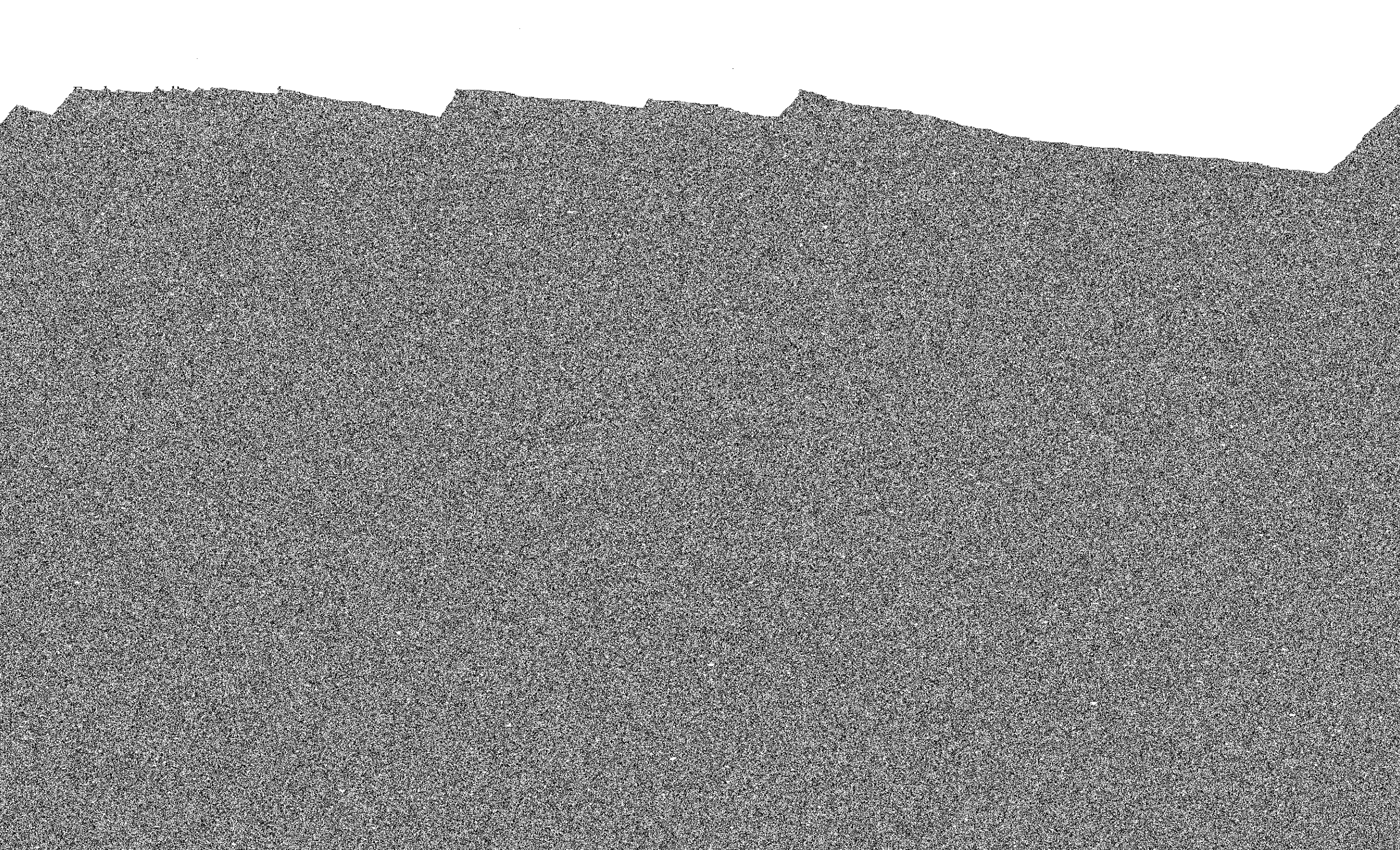


**COMMISSION SCOLAIRE PIERRE-NEVEU**

**RAPPORT FINANCIER ANNUEL**

~~Exercice terminé le 30 juin 2017~~









## État de l'excédent (déficit) accumulé

Exercice clos le 30 juin 2017

	A	B
	2017	2016
00010 EXCÉDENT (DÉFICIT) ACCUMULÉ AU DÉBUT DE L'EXERCICE DÉJÀ ÉTABLI	7 019 732.49	7 212 819.46
00020 Redressements avec retraitement des exercices antérieurs (page 120)	0.00	0.00
00030 Solde redressé	7 019 732.49	7 212 819.46
00040 Excédent (déficit) de l'exercice (page 3)	-132 420.90	-193 086.97
90000 EXCÉDENT (DÉFICIT) ACCUMULÉ À LA FIN DE L'EXERCICE	6 887 311.59	7 019 732.49



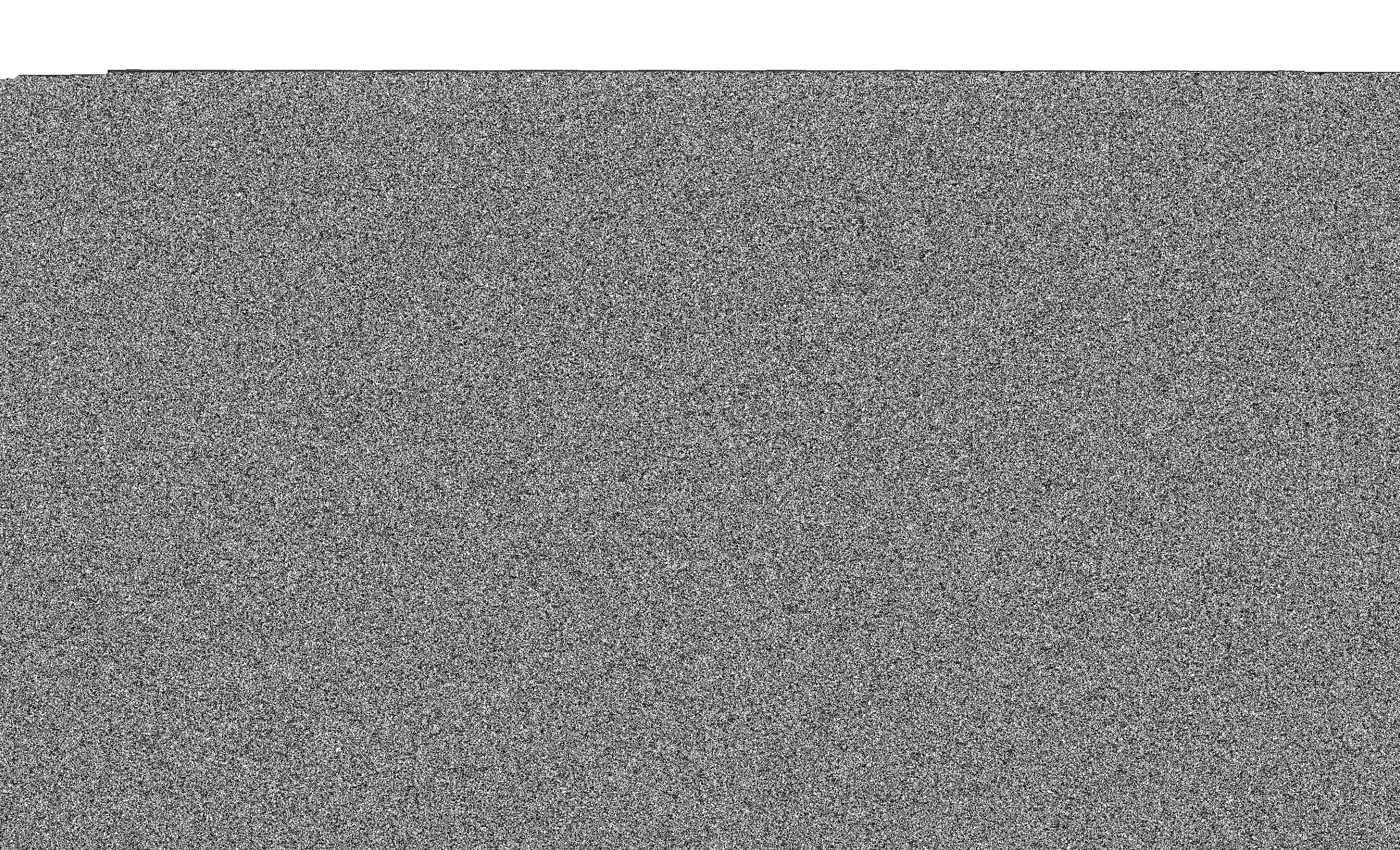














---

## COMMISSION SCOLAIRE PIERRE-NEVEU

---

NOTES COMPLÉMENTAIRES  
30 juin 2017

2. PRINCIPALES CONVENTIONS COMPTABLES (en %)













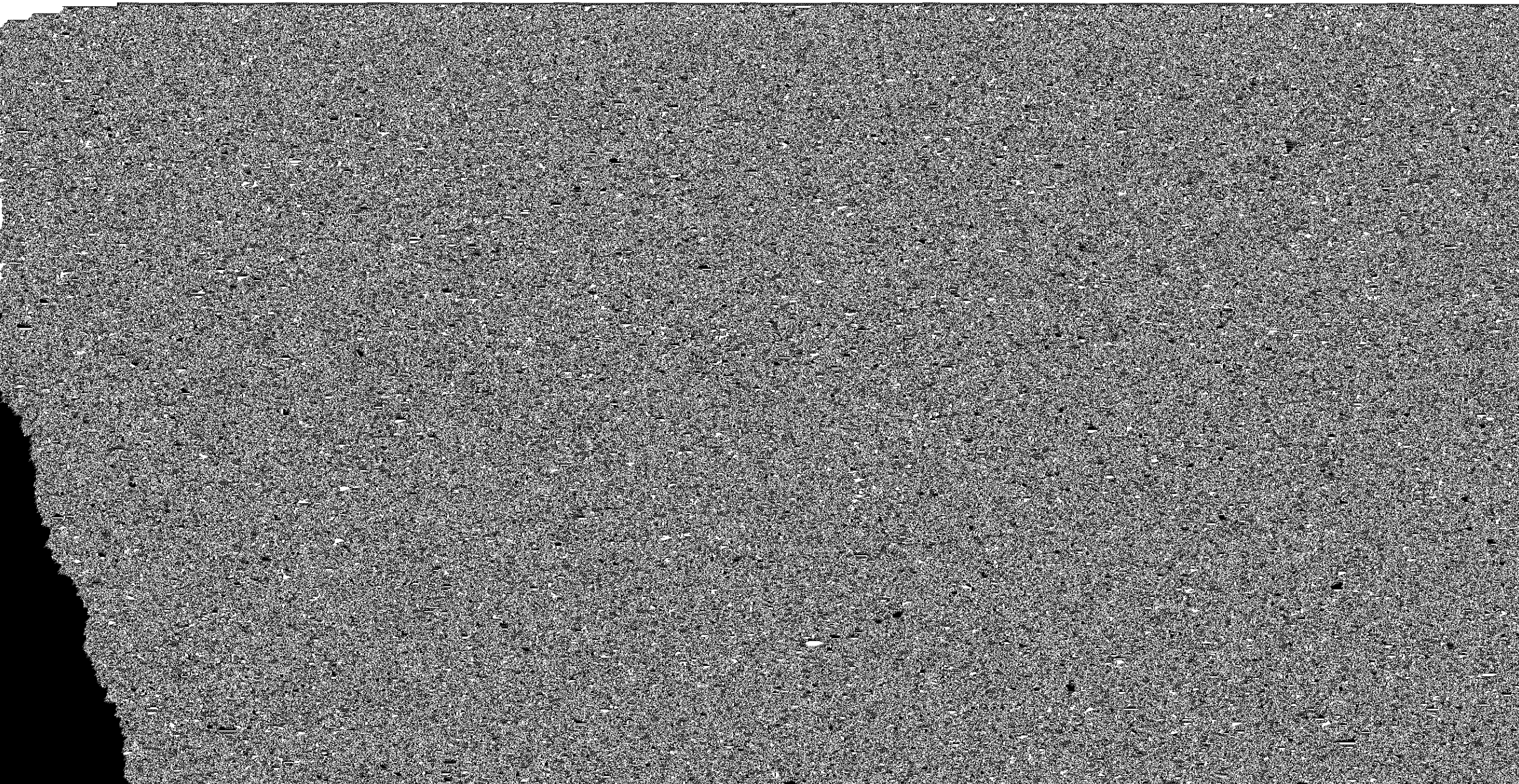


---

COMMISSION SCOLAIRE D'ÉPÉE-NEVELL

---

**COMMISSION SCOLAIRE PIERRE-NEVEU**



















---

COMMISSION SCOLAIRE PIERRE NEVEU

